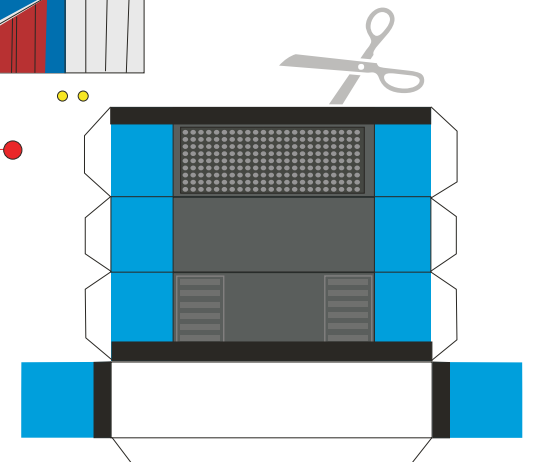
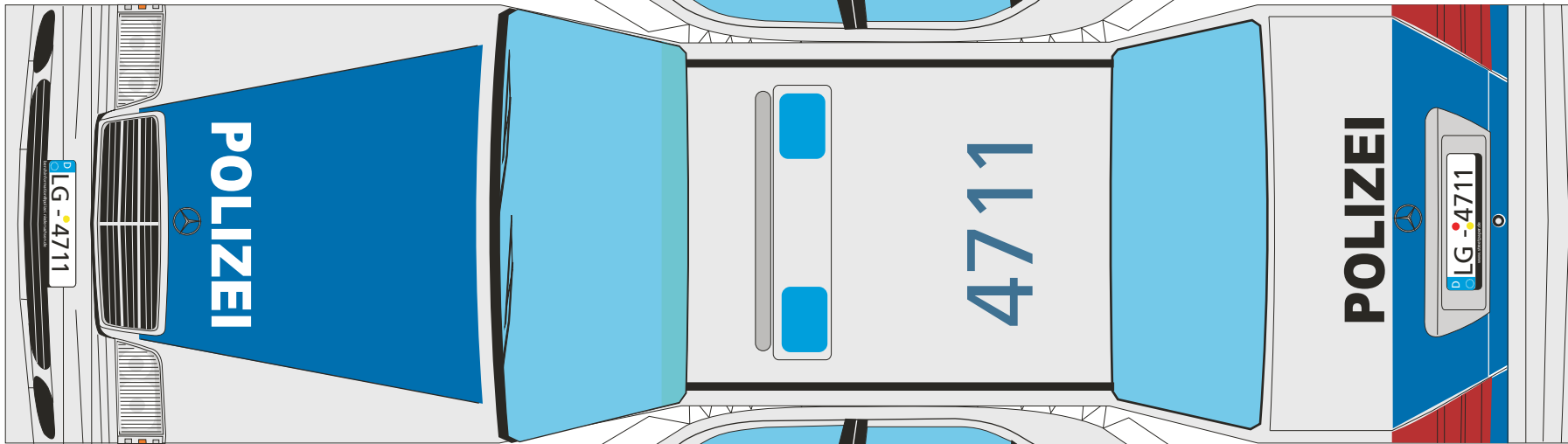
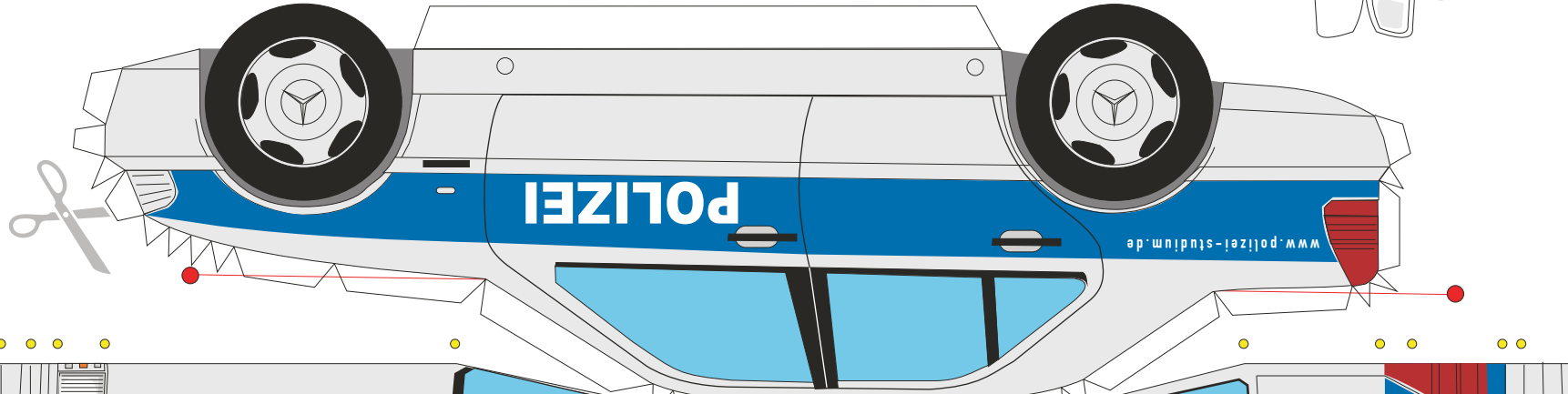
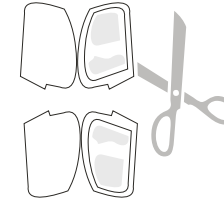




POLIZEI
NIEDERSACHSEN

polizei-studium.de
POLIZEI.NIEDERSACHSEN.KARRIERE

Polizeiakademie Niedersachsen
Dezernat 20 | Nachwuchswerbung- und gewinnung
Gimter Straße 10, 34346 Hann. Münden
berufsinformation@polizei.niedersachsen.de



Der Streifenwagen

Bauanleitung:

Erster Schritt:

Mit einer Nadel die gelben Markierungen durchstechen und von der Rückseite die Punkte mit einem Lineal und der Nadel leicht anritzen. (Knickkante)

Zweiter Schritt:

Das Modell ausschneiden und die Klebekanten knicken.

Dritter Schritt:

Die Klebekanten mit Kleber bestreichen und die Klebekante ansetzen. Du kannst das Ganze mit Klebeband verstärken.

Vierter Schritt:

Das Modell trocknen lassen und jetzt den Blaulichtbalken ausschneiden, falten, kleben und auf das Dach kleben.

Fünfter Schritt:

Spiegel ausschneiden, Vorder- und Rückseite aneinander kleben und an das Fahrzeug anbringen.